

LEGENDA

- ⊕

→

V0

stávající V0
- ⊕

→

V0

stávající V0 a kabel místního rozhlasu
- →

V0

- demontáž
- →

V0

provizorní V0
- →

V0

- demontáž
- →

V0

projektované kabelové vedení V0
- →

V0

- typ CYKY 4-Jx16
- →

V0

- kabel uložit do pískového lože
- →

V0

- krytí výstražnou fólií červené barvy
- →

V0

projektované světlé místo
- →

V0

- závesná výška 10 m, typ stožáru U10 (159/133/114)
- →

V0

- výložník 1,5 m, typ J1-1500
- →

V0

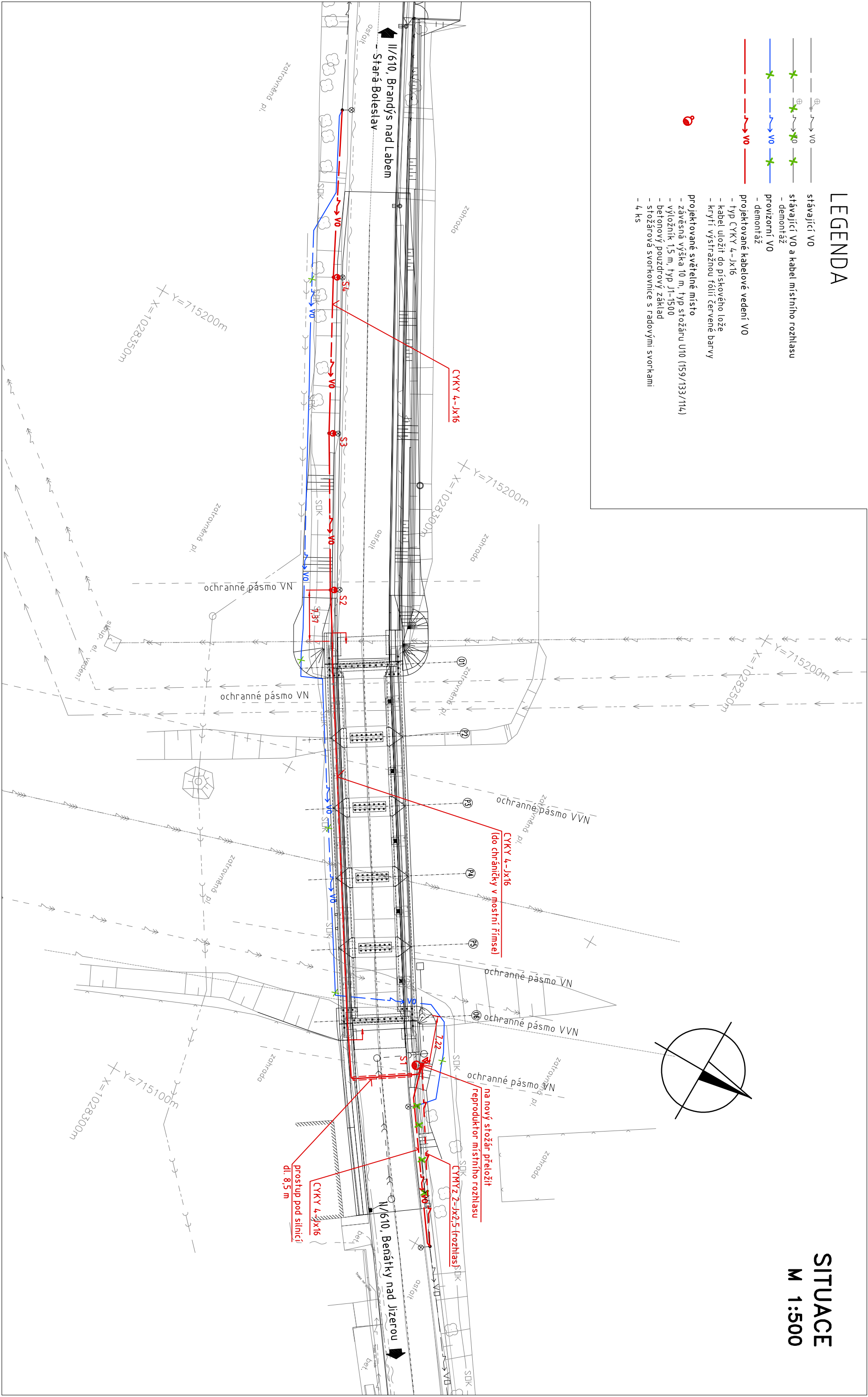
- betonový pouzdrový základ
- →

V0

- stožárová svorkovnice s radovými svorkami
- →

V0

- 4 ks



POZNÁMKA

Před zahájením výkopových prací je nutné si vyžádat přesné vytyčení stávajících podzemních vedení jejich uživateli a provozovateli a zajistit si jejich dozor při provádění výkopových prací

Č. přílohy

2

Stavba:

I/610 Přednářice, most ev.č. 610-020 přes inundaci Jizery u Přednářic

Objekt:

SO 442 DEFINITIVNÍ PŘELOŽKA VO

Příloha:

SITUACE

BYNTEX S.R.O.